

BUDOWA BUDYNKÓW MIESZKALNYCH - JEDNORODZINNYCH W ZABUDOWIE BLIŹNIACZEJ W KĘPNIE PRZY UL. BOHATERÓW WRZEŚNIA, DZ. NR 598/10, 598/11, 598/12

Załącznik nr 1



Mieszkanie E2 - piętro

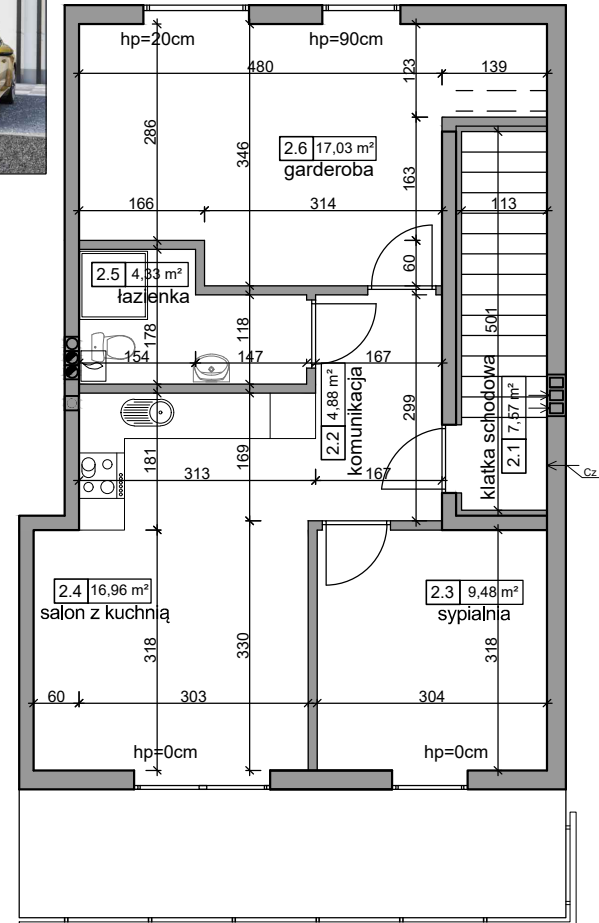
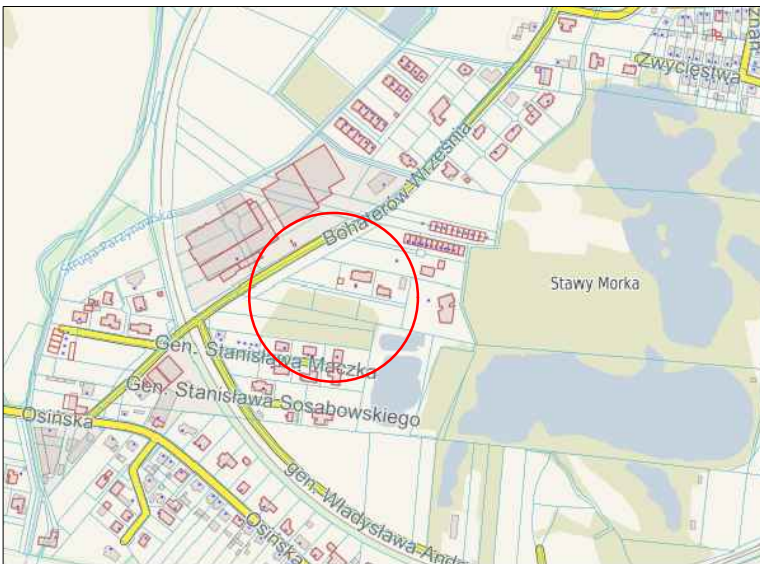
Powierzchnia użytkowa 60,25 m²

Miejsca postojowe przypisane - 2

Przynależny balkon - 10,85 m²

Udział w gruncie 6025/180426

LOKALIZACJA INWESTYCJI



PODZIAŁ DO KORZYSTANIA I LOKALIZACJA BUDYNKU E

