

BUDOWA BUDYNKÓW MIESZKALNYCH - JEDNORODZINNYCH W MIEJSCOWOŚCI CHOJĘCIN - PARCELE UL. BUKOWEJ, DZ. NR 663/2

Załącznik nr 1



Mieszkanie F2 - piętro

Powierzchnia użytkowa 50,79 m²

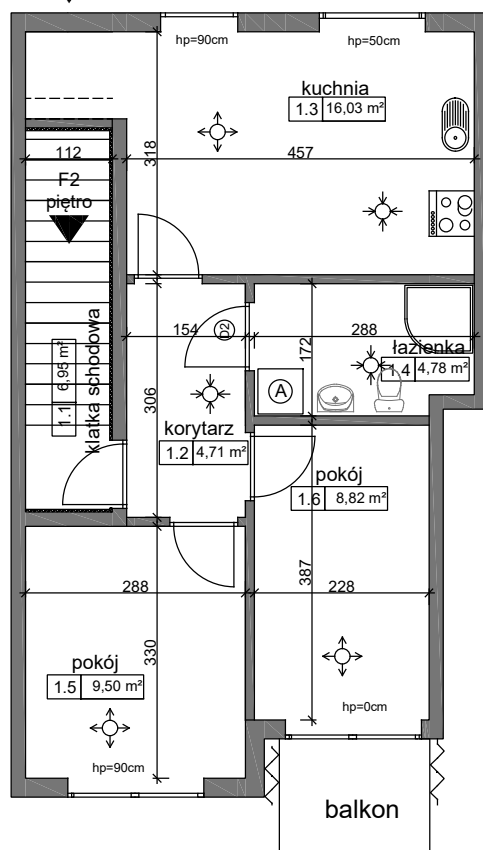
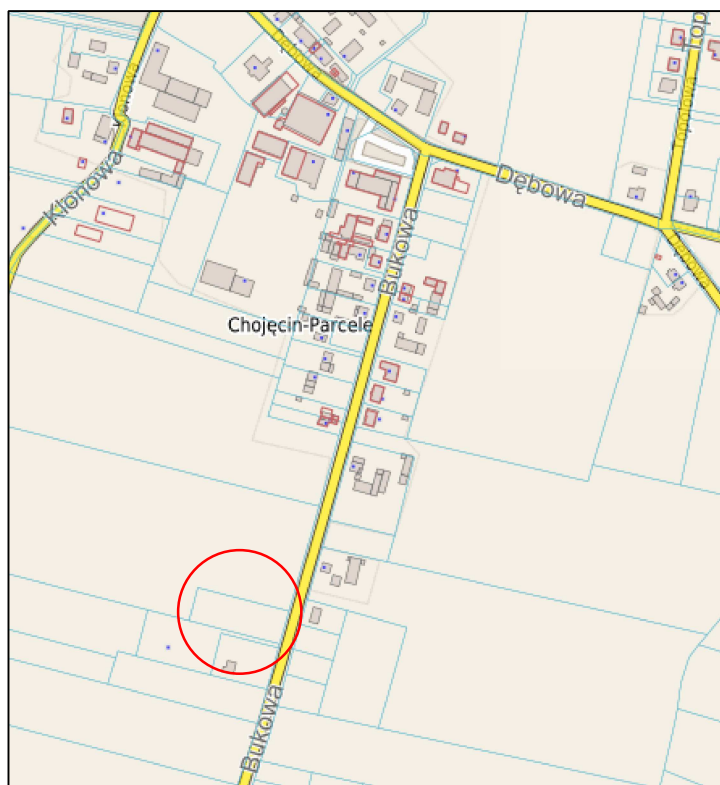
Miejsce postojowe przypisane - 1

Przynależny balkon - 2,58 m²

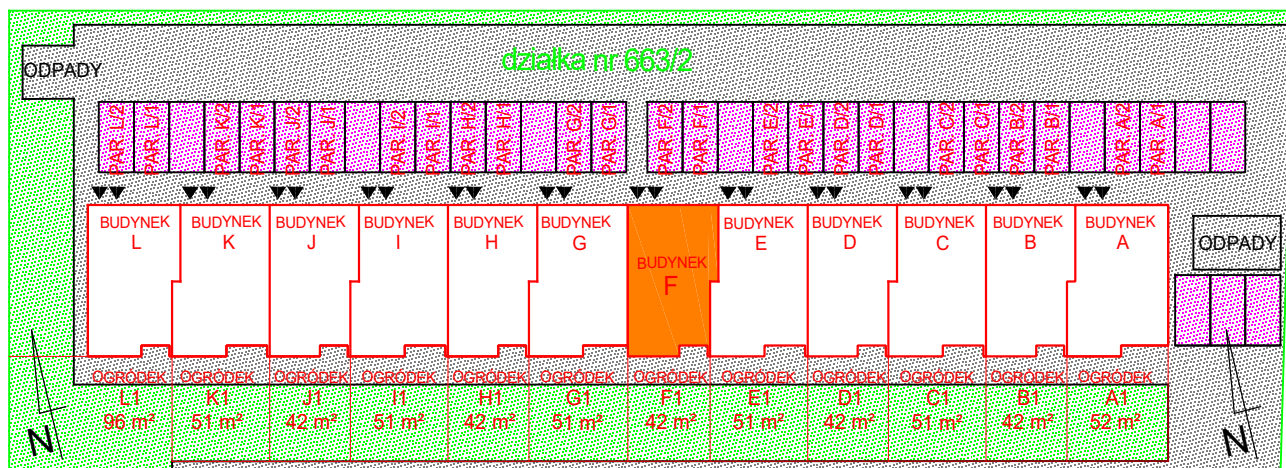
Udział w gruncie 5079/120846

RZUT LOKALU F2

LOKALIZACJA INWESTYCJI



PODZIAŁ DO KORZYSTANIA I LOKALIZACJA BUDYNKU F



UL. BUKOWA