

BUDOWA BUDYNKÓW MIESZKALNYCH - JEDNORODZINNYCH W ZABUDOWIE BLIŹNIACZEJ W KĘPNIE PRZY UL. BOHATERÓW WRZEŚNIA, DZ. NR 598/10, 598/11, 598/12

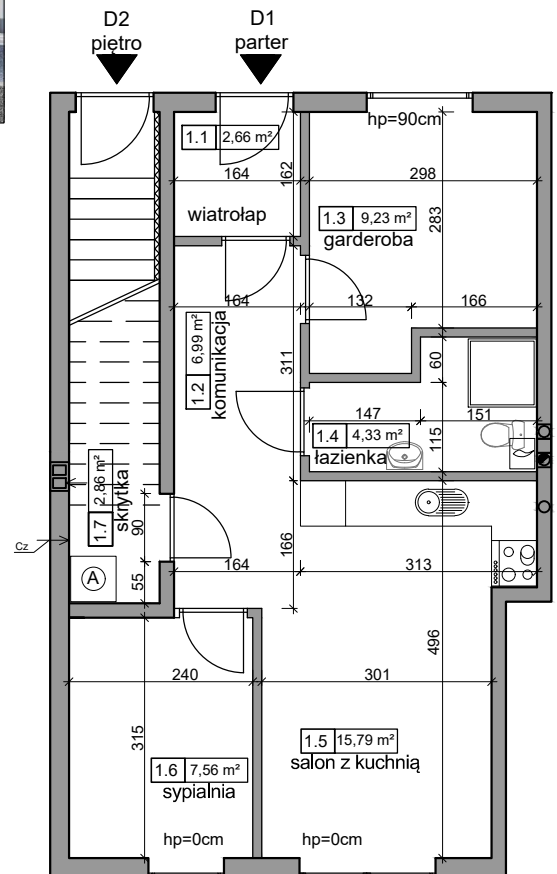
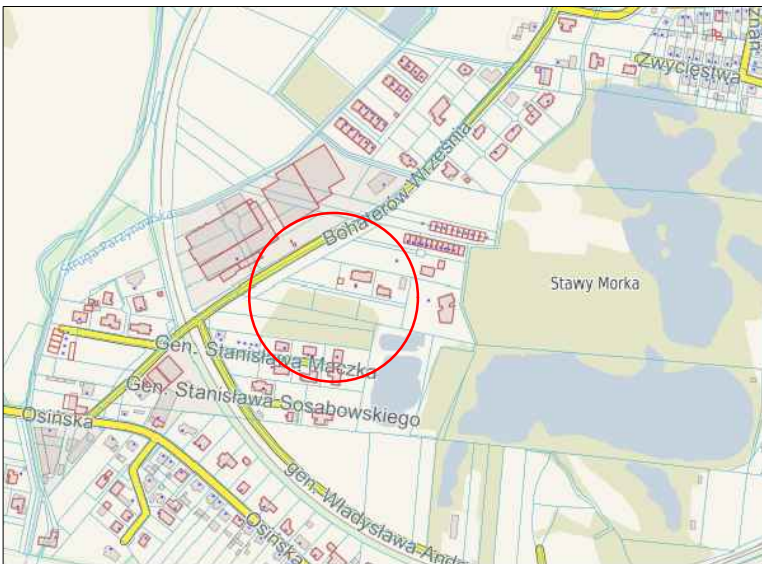
Załącznik nr 1



Mieszkanie D1 - parter

Powierzchnia użytkowa 49,42 m²
Miejsca postojowe przypisane - 2
Przynależny ogródek - 42 m²
Udział w gruncie 4942/180426

LOKALIZACJA INWESTYCJI



PODZIAŁ DO KORZYSTANIA I LOKALIZACJA BUDYNKU D

