

# BUDOWA BUDYNKÓW MIESZKALNYCH - JEDNORODZINNYCH W ZABUDOWIE BLIŹNIACZEJ W KĘPNIE PRZY UL. BOHATERÓW WRZEŚNIA, DZ. NR 598/10, 598/11, 598/12

Załącznik nr 1



## Mieszkanie G2 - parter

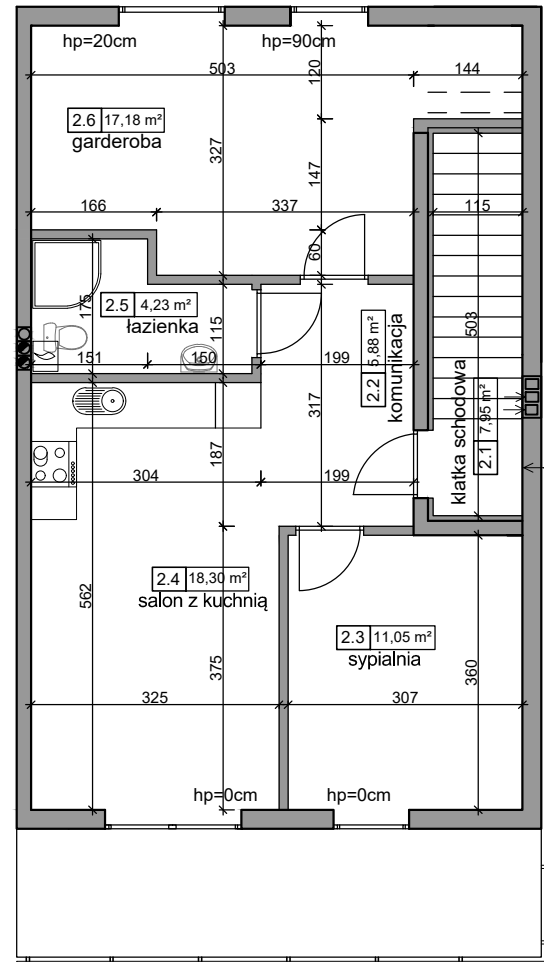
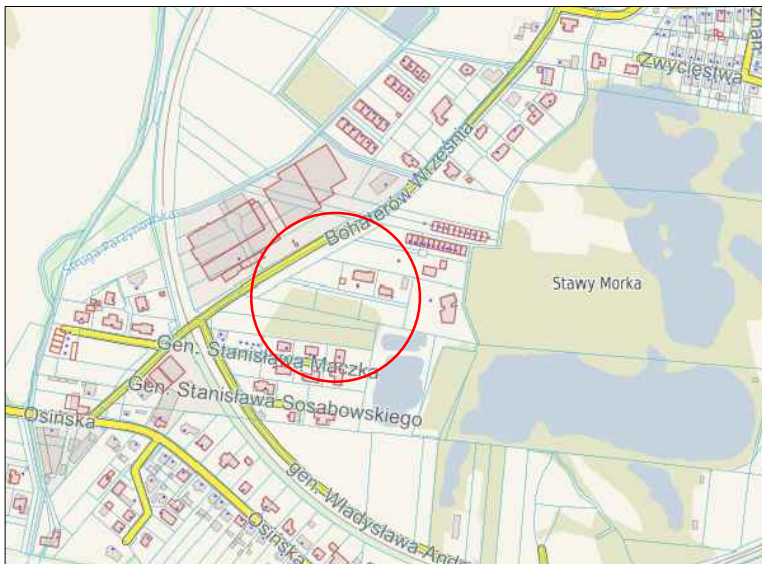
Powierzchnia użytkowa 64,59 m<sup>2</sup>

Miejsca postojowe przypisane - 2

Przynależny balkon - 10,41 m<sup>2</sup>

Udział w gruncie 6459/180426

## LOKALIZACJA INWESTYCJI



## PODZIAŁ DO KORZYSTANIA I LOKALIZACJA BUDYNKU G

