

BUDOWA BUDYNKÓW MIESZKALNYCH - JEDNORODZINNYCH W ZABUDOWIE BLIŹNIACZEJ W KĘPNIE PRZY UL. BOHATERÓW WRZEŚNIA, DZ. NR 598/10, 598/11, 598/12

Załącznik nr 1



Mieszkanie G1 - parter

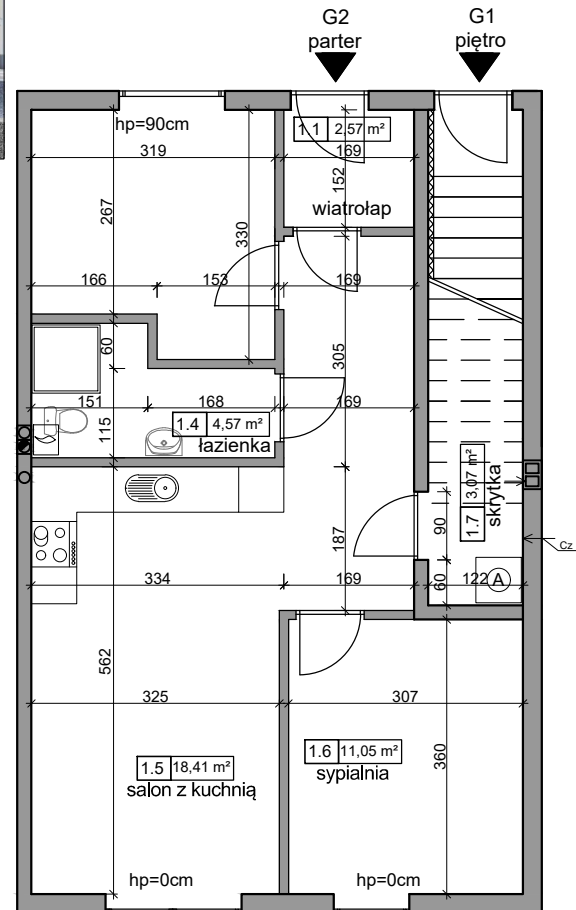
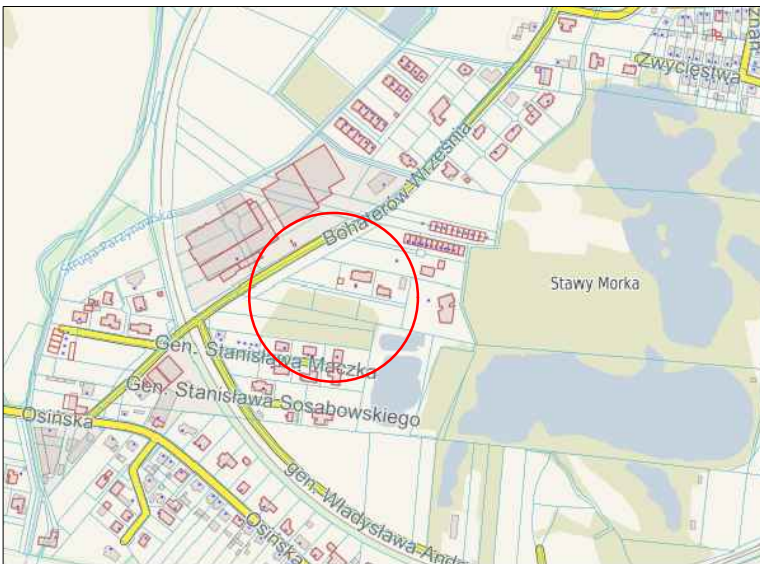
Powierzchnia użytkowa 57,45 m²

Miejsca postojowe przypisane - 2

Przynależny ogródek - 45 m²

Udział w gruncie 5745/180426

LOKALIZACJA INWESTYCJI



PODZIAŁ DO KORZYSTANIA I LOKALIZACJA BUDYNKU G

