

# BUDOWA BUDYNKÓW MIESZKALNYCH - JEDNORODZINNYCH W ZABUDOWIE BLIŹNIACZEJ W KĘPNIE PRZY UL. BOHATERÓW WRZEŚNIA, DZ. NR 598/10, 598/11, 598/12

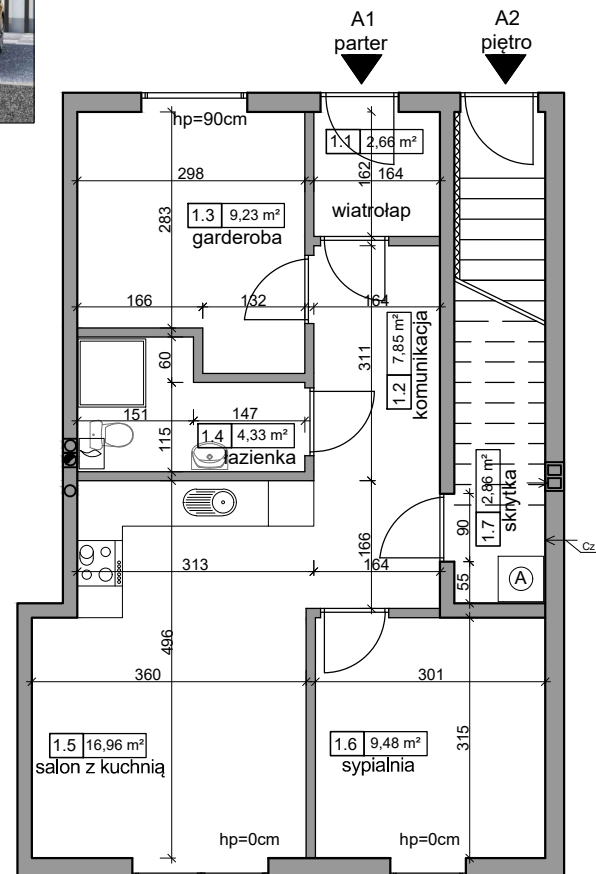
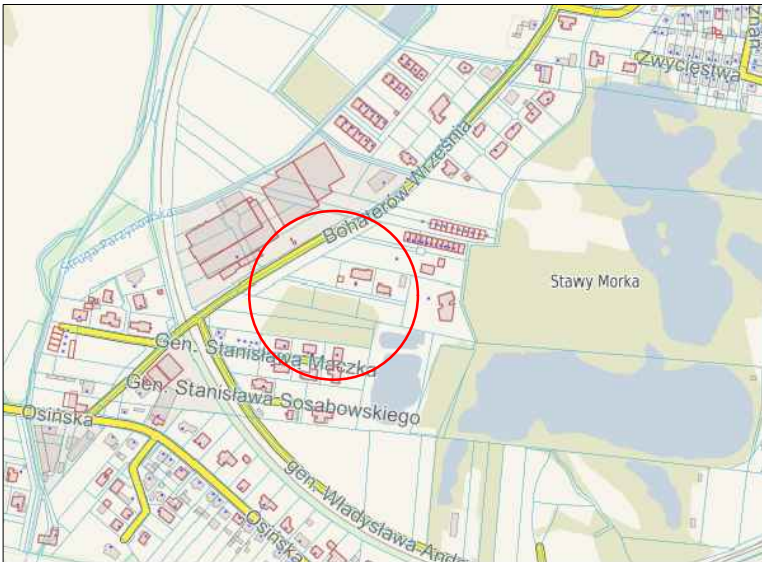
Załącznik nr 1



## Mieszkanie A1 - parter

Powierzchnia użytkowa 53,37 m<sup>2</sup>  
Miejsca postojowe przypisane - 2  
Przynależny ogródek - 47 m<sup>2</sup>  
Udział w gruncie 5337/180426

## LOKALIZACJA INWESTYCJI



## PODZIAŁ DO KORZYSTANIA I LOKALIZACJA BUDYNKU A

