

BUDOWA BUDYNKÓW MIESZKALNYCH - JEDNORODZINNYCH W MIEJSCOWOŚCI CHOJĘCIN - PARCELE UL. BUKOWEJ, DZ. NR 663/2

Załącznik nr 1



Mieszkanie E2 - piętro

Powierzchnia użytkowa 55,71 m²

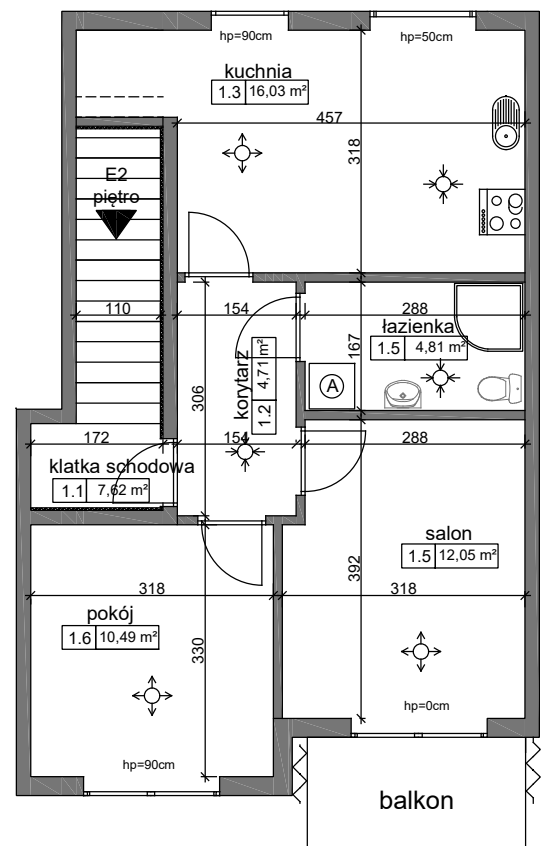
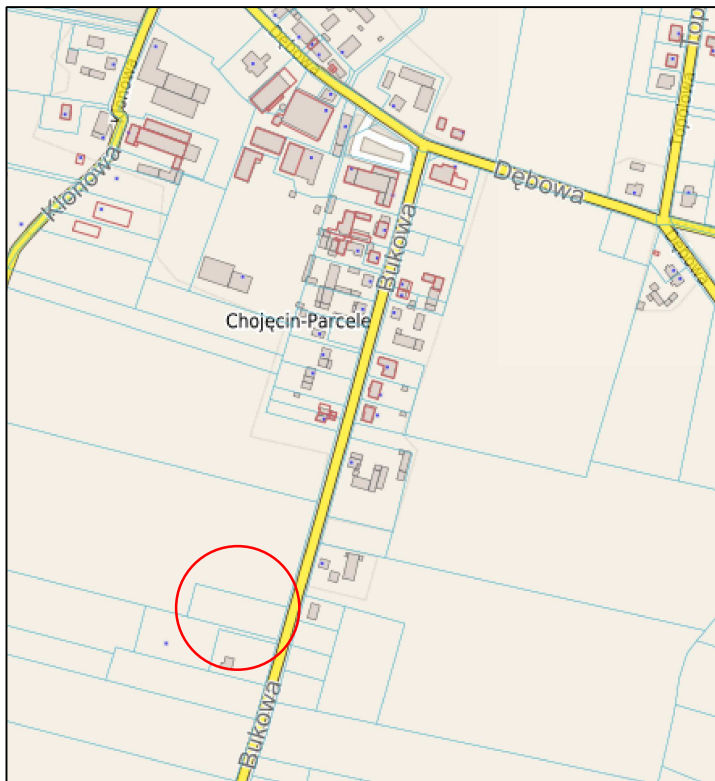
Miejsce postojowe przypisane - 1

Przynależny balkon - 3,75 m²

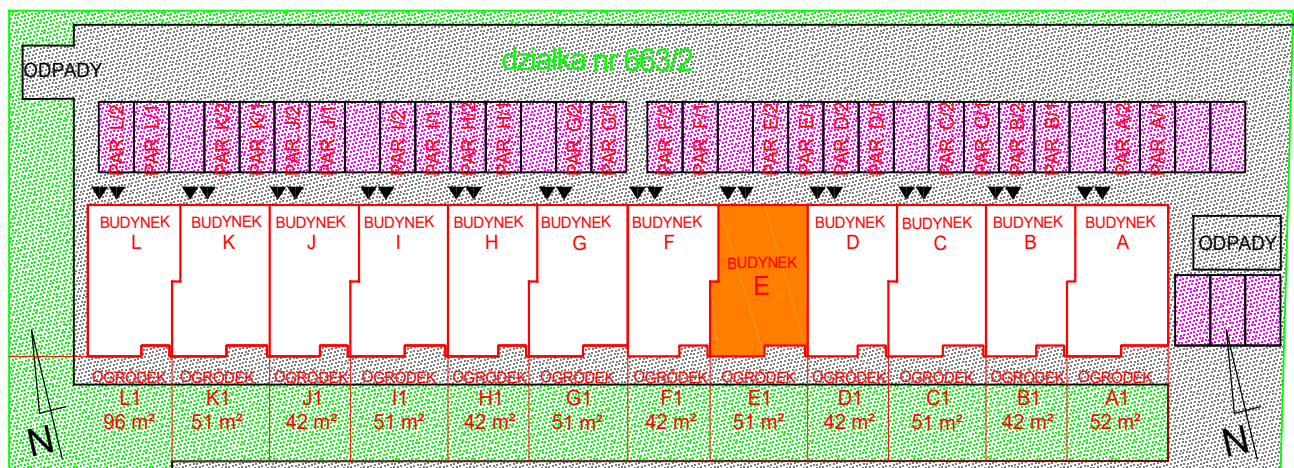
Udział w gruncie 5571/120846

RZUT LOKALU E2

LOKALIZACJA INWESTYCJI



PODZIAŁ DO KORZYSTANIA I LOKALIZACJA BUDYNKU E



UL. BUKOWA