

# BUDOWA BUDYNKÓW MIESZKALNYCH - JEDNORODZINNYCH W MIEJSCOWOŚCI CHOJĘCIN - PARCELE UL. BUKOWEJ, DZ. NR 663/2

Załącznik nr 1



## Mieszkanie D2 - piętro

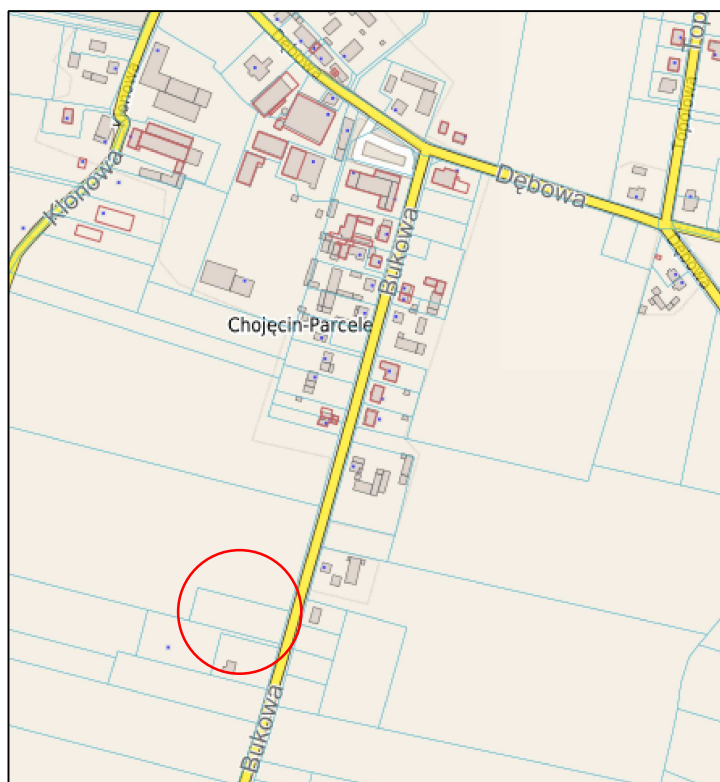
Powierzchnia użytkowa 50,79 m<sup>2</sup>

Miejsce postojowe przypisane - 1

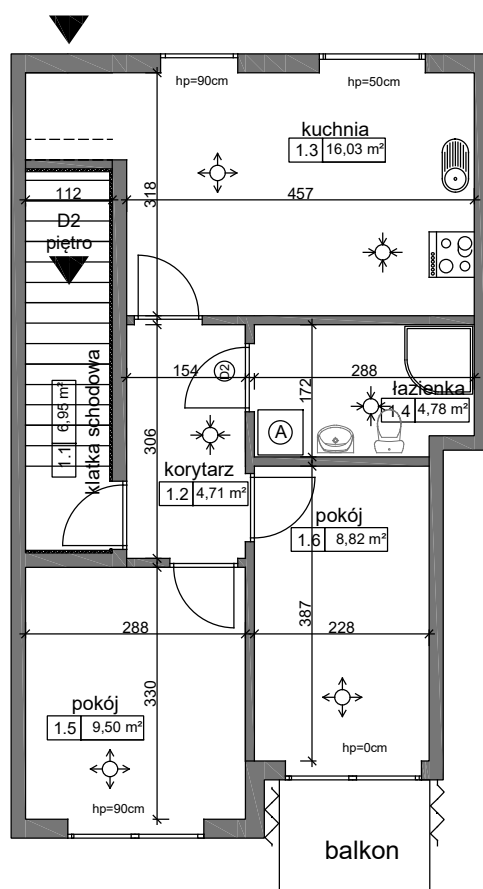
Przynależny balkon - 2,58 m<sup>2</sup>

Udział w gruncie 5079/120846

## LOKALIZACJA INWESTYCJI



## RZUT LOKALU D2



## PODZIAŁ DO KORZYSTANIA I LOKALIZACJA BUDYNKU D

