

# BUDOWA BUDYNKÓW MIESZKALNYCH - JEDNORODZINNYCH W MIEJSCOWOŚCI CHOJĘCIN - PARCELE UL. BUKOWEJ, DZ. NR 663/2

Załącznik nr 1



## Mieszkanie C1 - parter

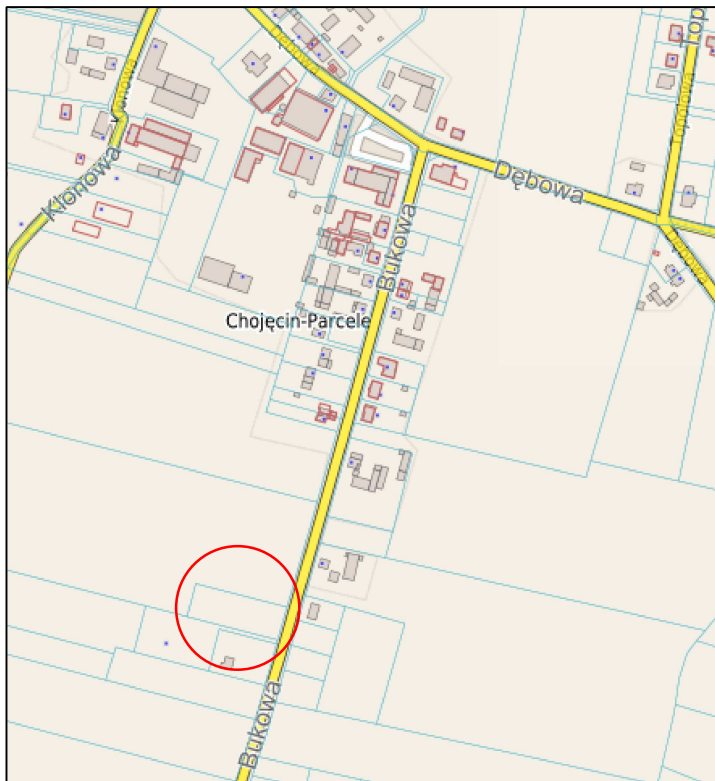
Powierzchnia użytkowa 49,53 m<sup>2</sup>

Miejsce postojowe przypisane - 1

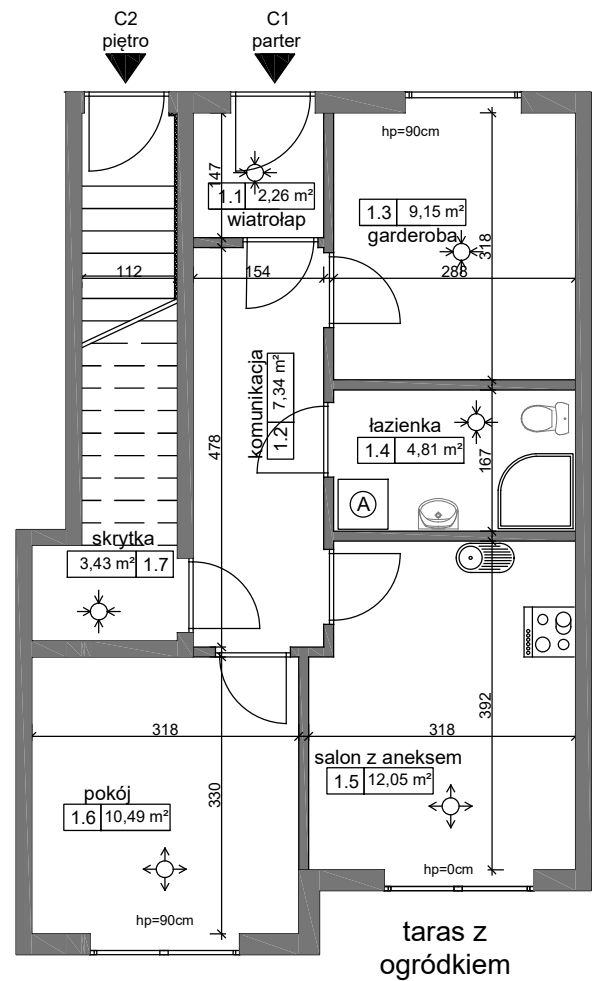
Przynależny ogródek - 51 m<sup>2</sup>

Udział w gruncie 4953/120846

## LOKALIZACJA INWESTYCJI



## RZUT LOKALU C1



## PODZIAŁ DO KORZYSTANIA I LOKALIZACJA BUDYNKU C

