

BUDOWA BUDYNKÓW MIESZKALNYCH - JEDNORODZINNYCH W MIEJSCOWOŚCI CHOJĘCIN - PARCELE UL. BUKOWEJ, DZ. NR 663/2

Załącznik nr 1



Mieszkanie E1 - parter

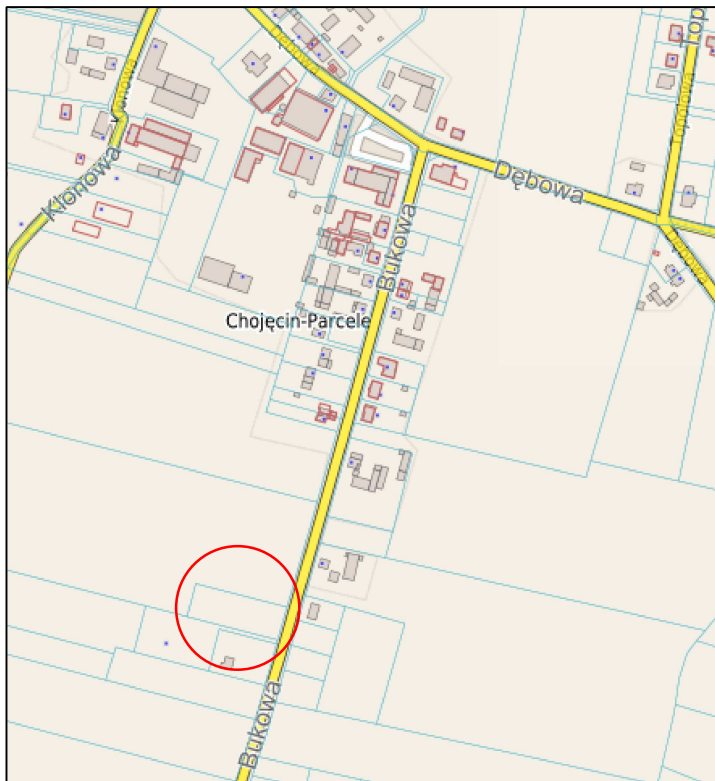
Powierzchnia użytkowa 49,53 m²

Miejsce postojowe przypisane - 1

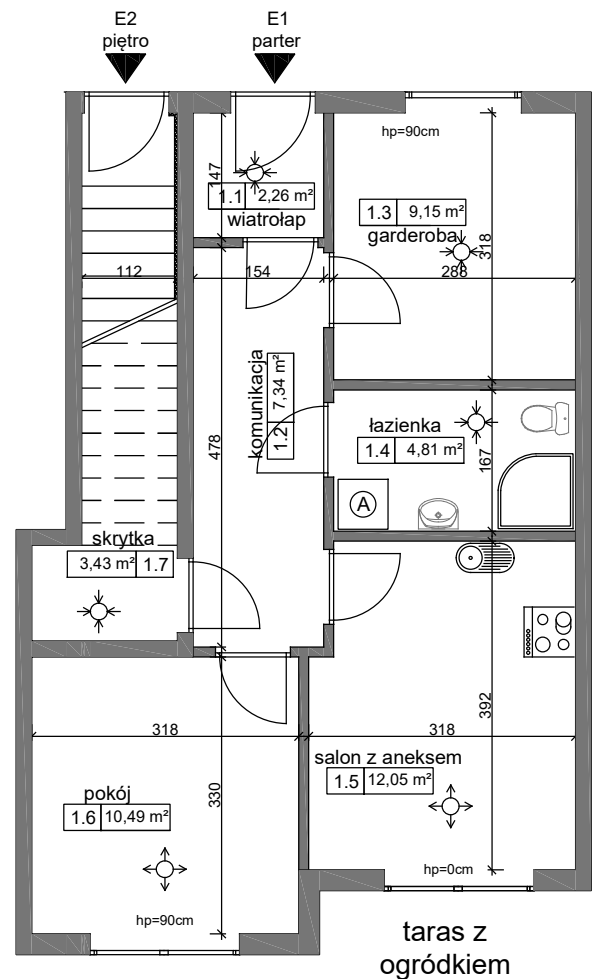
Przynależny ogródek - 51 m²

Udział w gruncie 4953/120846

LOKALIZACJA INWESTYCJI



RZUT LOKALU E1



PODZIAŁ DO KORZYSTANIA I LOKALIZACJA BUDYNKU E

