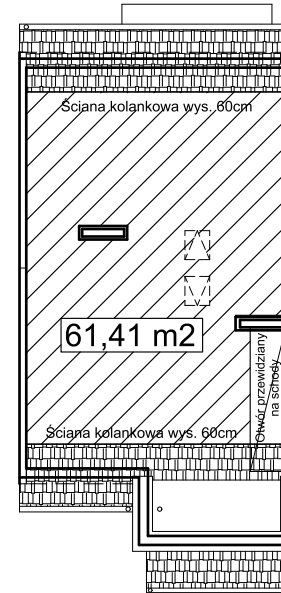


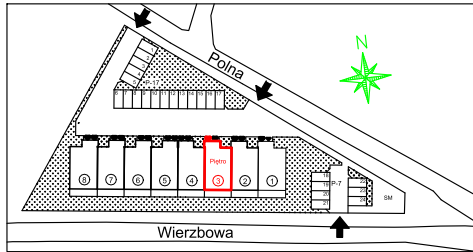
Osiedle Klonowe

RZUT PODDASZA- SKALA 1:200

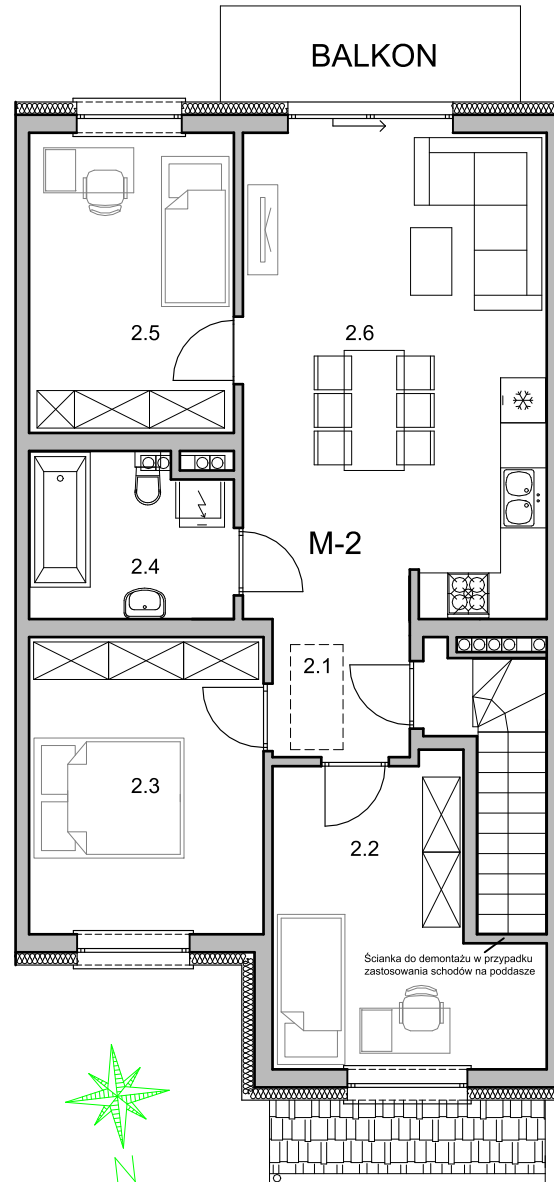
RZUT PIĘTRA - MIESZKANIE NR 2
SKALA 1:100



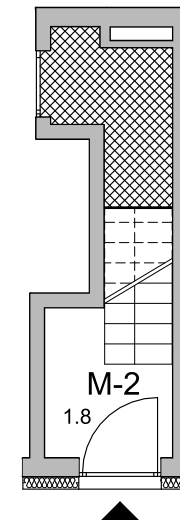
LOKALIZACJA BUDYNKU NA DZIAŁCE



LOKALIZACJA: OSTRZESZÓW
 ULICA: Wierzbowa, Polna
 BUDYNEK Nr 3
 KONDYGNACJA Parter, 1 Piętro
 MIESZKANIE: Mieszkanie nr 2
 POWIERZCHNIA: 72,26 m²



RZUT PARTERU
MIESZKANIE NR 2
SKALA 1:100



Numer pom.	Nazwa pomieszczenia	Pow. [m ²]
PARTER		
1.8	Wiatrołap	2,52
1 PIĘTRO		
2.1	Hall	3,31
2.2	Pokój	12,07
2.3	Pokój	12,16
2.4	Łazienka	5,65
2.5	Pokój	10,72
2.6	Pokój z aneksem kuch.	25,83

RAZEM: 72,26 m²

dodatkowo: PODDASZE - do adaptacji | 61,41* m²

*powierzchnia liczona po podłodze pomiędzy planowanymi ściankami kolankowymi o wys. 60cm