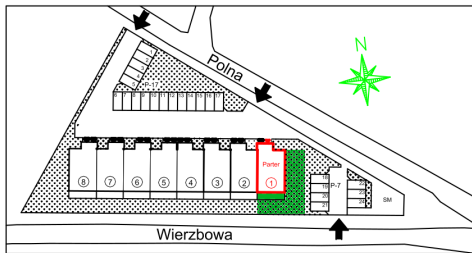


RZUT PARTERU - MIESZKANIE NR 1  
SKALA 1:100

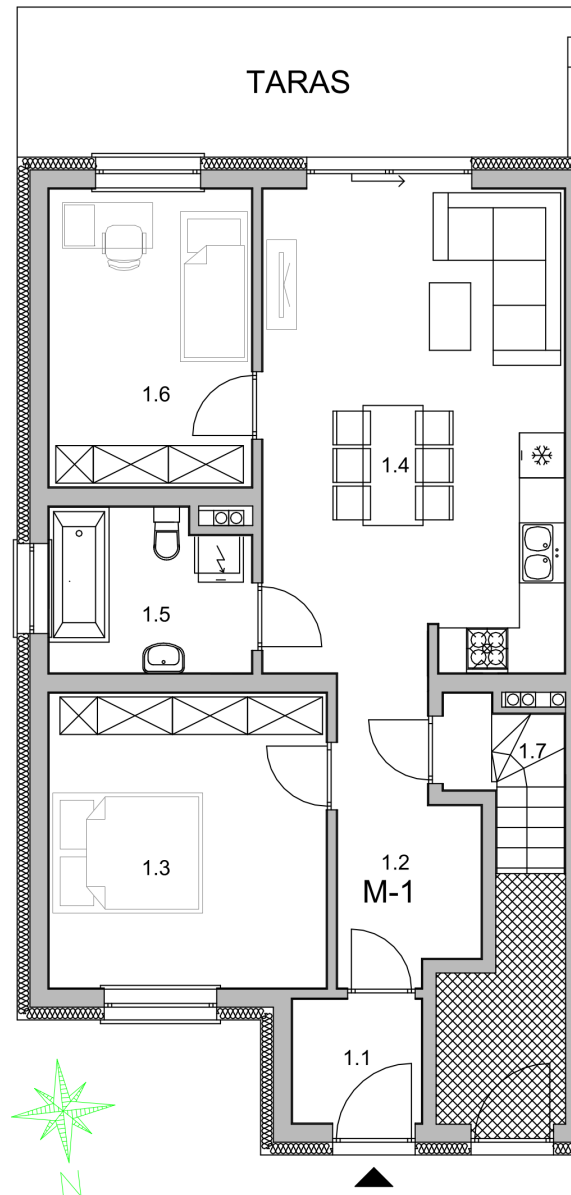
*Osiedle Klonowe*



LOKALIZACJA BUDYNKU NA DZIAŁCE



LOKALIZACJA: OSTRZESZÓW  
ULICA: Wierzbowa, Polna  
BUDYNEK Nr 1  
KONDYGNACJA Parter  
MIESZKANIE: Mieszkanie nr 1  
POWIERZCHNIA: 67,83 m<sup>2</sup>



Numer pom.	Nazwa pomieszczenia	Pow. [m <sup>2</sup> ]
1.1	Wiatrołap	2,84
1.2	Hall	6,46
1.3	Pokój	14,52
1.4	Pokój z aneksem kuch.	25,83
1.5	Łazienka	5,65
1.6	Pokój	10,72
1.7	Pom. pomoc.	1,81

RAZEM: 67,83 m<sup>2</sup>  
Dodatkowo do mieszkania przynależy ogródek (powierzchnia szacowana) 150 m<sup>2</sup>