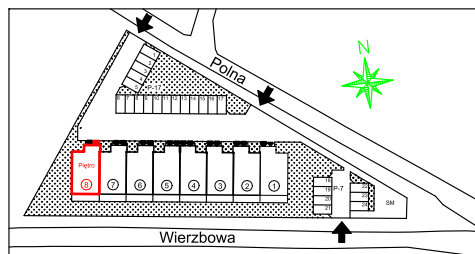


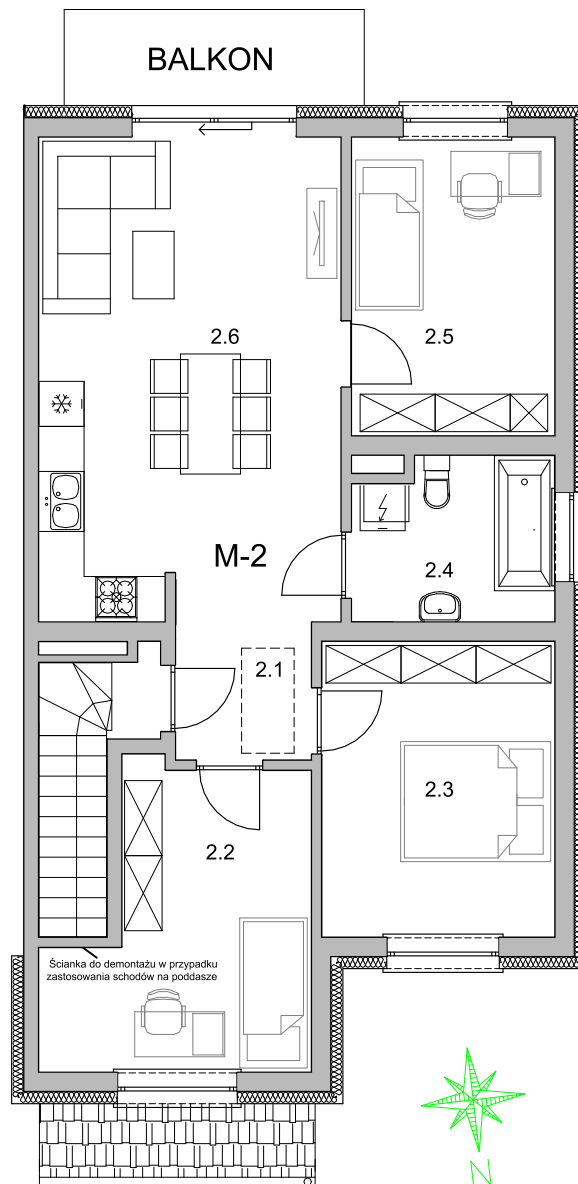
# Osiedle Klonowe

LOKALIZACJA BUDYNKU NA DZIAŁCE

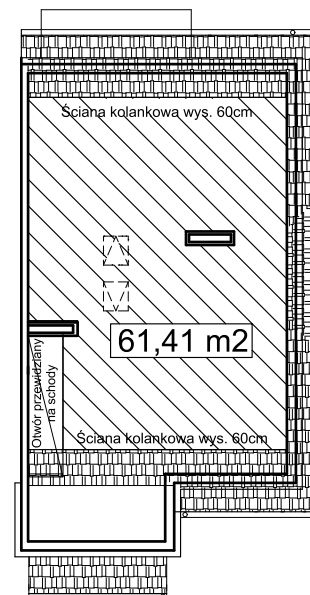


LOKALIZACJA: OSTRZESZÓW  
 ULICA: Wierzbowa, Polna  
 BUDYNEK Nr 8  
 KONDYGNACJA Parter, 1 Piętro  
 MIESZKANIE: Mieszkanie nr 2  
 POWIERZCHNIA: 72,26 m<sup>2</sup>

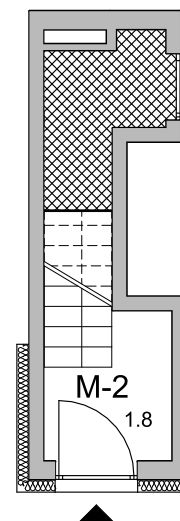
RZUT PIĘTRA - MIESZKANIE NR 2  
 SKALA 1:100



RZUT PODDASZA- SKALA 1:200



RZUT PARTERU  
 MIESZKANIE NR 2  
 SKALA 1:100



Numer pom.	Nazwa pomieszczenia	Pow. [m <sup>2</sup> ]
	PARTER	
1.8	Wiatrołap	2,52
	1 PIĘTRO	
2.1	Hall	3,31
2.2	Pokój	12,07
2.3	Pokój	12,16
2.4	Łazienka	5,65
2.5	Pokój	10,72
2.6	Pokój z aneksem kuch.	25,83

RAZEM: 72,26 m<sup>2</sup>

dodatkowo: PODDASZE - do adaptacji 61,41\* m<sup>2</sup>

\*powierzchnia liczona po podłodze pomiędzy planowanymi ściankami kolankowymi o wys. 60cm