

BUDOWA BUDYNKÓW MIESZKALNYCH - JEDNORODZINNYCH W MIEJSCOWOŚCI CHOJĘCIN - PARCELE UL. BUKOWEJ, DZ. NR 663/2

Załącznik nr 1



Mieszkanie A2 - piętro

Powierzchnia użytkowa 55,71 m²

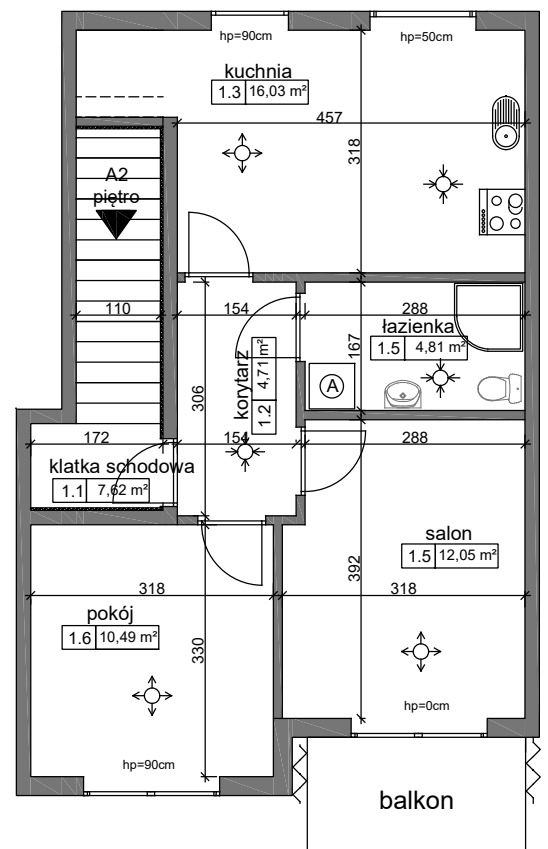
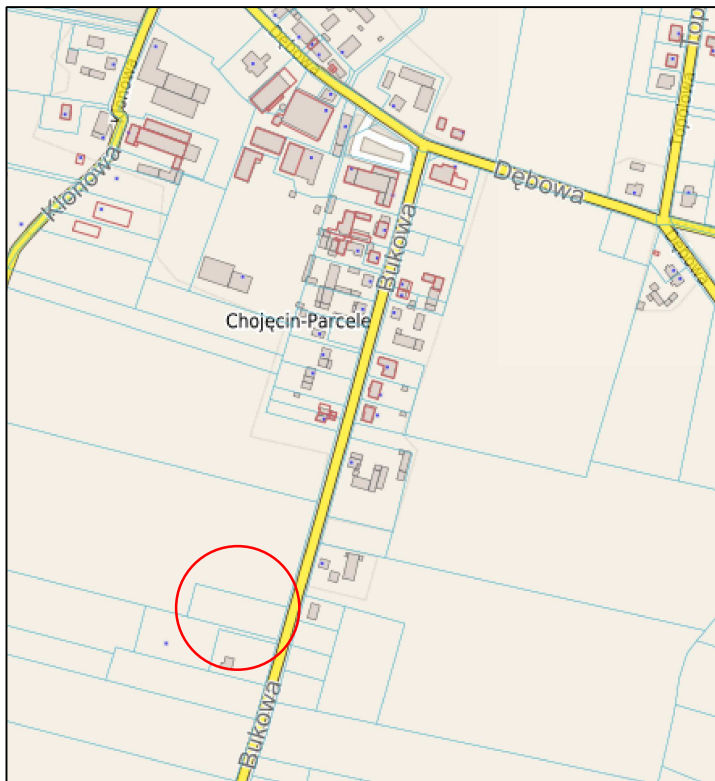
Miejsce postojowe przypisane - 1

Przynależny balkon - 3,75 m²

Udział w gruncie 5571/120846

RZUT LOKALU A2

LOKALIZACJA INWESTYCJI



PODZIAŁ DO KORZYSTANIA I LOKALIZACJA BUDYNKU A

