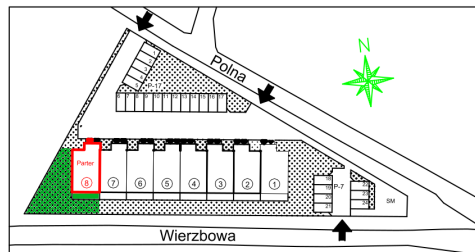


RZUT PARTERU - MIESZKANIE NR 1
SKALA 1:100

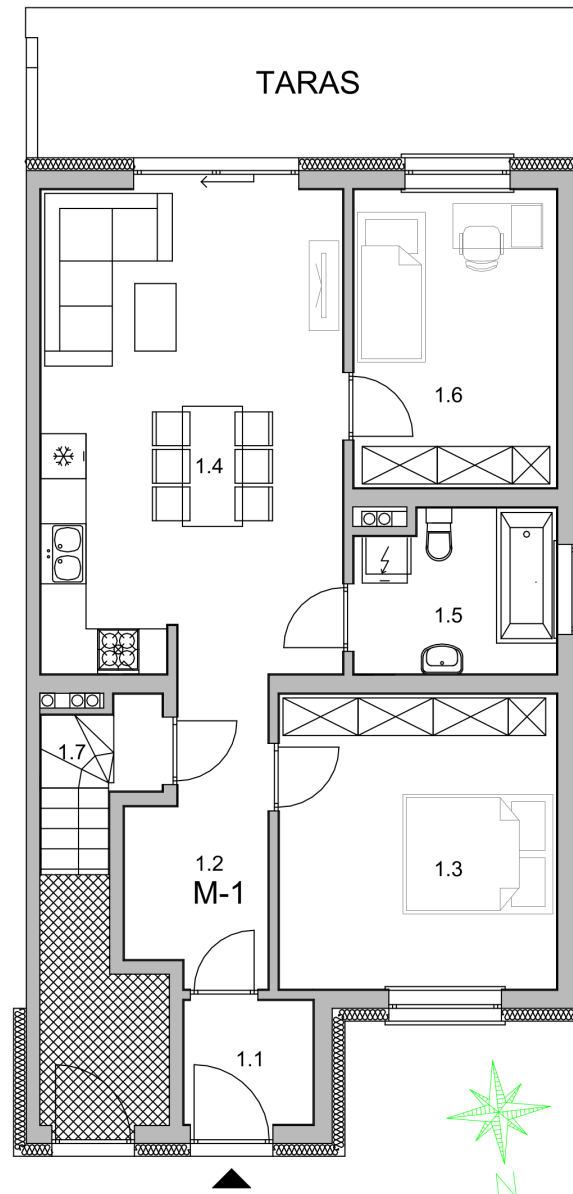
Osiedle Klonowe



LOKALIZACJA BUDYNKU NA DZIAŁCE



LOKALIZACJA: OSTRZESZÓW
 ULICA: Wierzbowa, Polna
 BUDYNEK Nr 8
 KONDYGNACJA Parter
 MIESZKANIE: Mieszkanie nr 1
 POWIERZCHNIA: 67,83 m²



Numer pom.	Nazwa pomieszczenia	Pow. [m ²]
1.1	Wiatrołap	2,84
1.2	Hall	6,46
1.3	Pokój	14,52
1.4	Pokój z aneksem kuch.	25,83
1.5	Łazienka	5,65
1.6	Pokój	10,72
1.7	Pom. pomoc.	1,81

RAZEM: 67,83 m²
 Dodatkowo do mieszkania przynależy ogródek (powierzchnia szacowana) 188 m²