

BUDOWA BUDYNKÓW MIESZKALNYCH - JEDNORODZINNYCH W ZABUDOWIE BLIŹNIACZEJ W KĘPNIE PRZY UL. BOHATERÓW WRZEŚNIA, DZ. NR 598/10, 598/11, 598/12

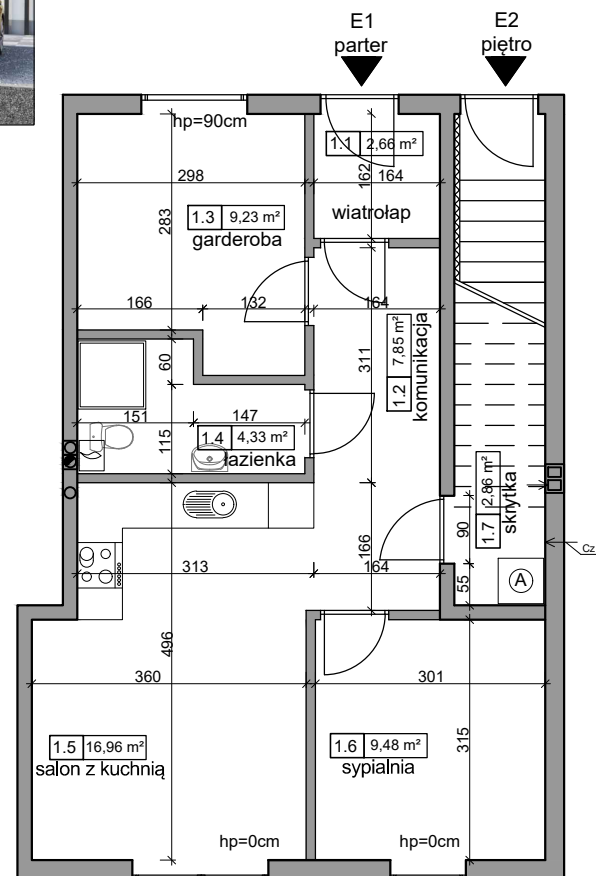
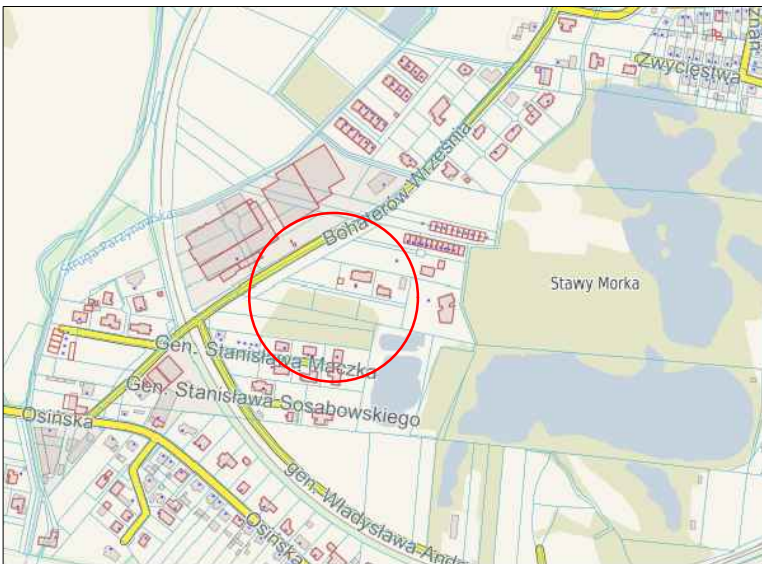
Załącznik nr 1



Mieszkanie E1 - parter

Powierzchnia użytkowa 53,37 m²
Miejsca postojowe przypisane - 2
Przynależny ogródek - 50 m²
Udział w gruncie 5337/180426

LOKALIZACJA INWESTYCJI



PODZIAŁ DO KORZYSTANIA I LOKALIZACJA BUDYNKU E

