

# BUDYNEK MIESZKALNY A - WIELORODZINNY W KĘPNIE PRZY UL. PIŁSUDSKIEGO, DZ. NR 88/7



## Mieszkanie nr M5 - I piętro

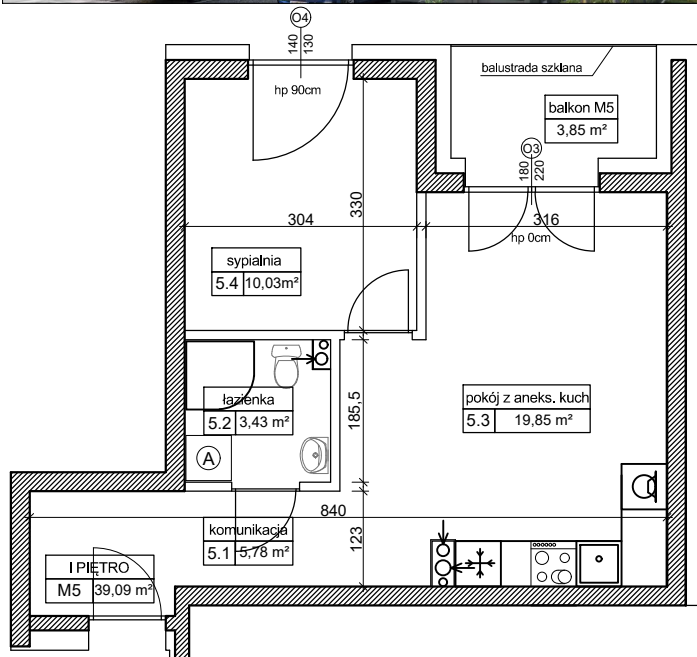
Powierzchnia użytkowa 39,09 m<sup>2</sup>

Liczba pokoi - 2

Miejsce postojowe przypisane - 1

Udział w gruncie 3909/259913

Powierzchnia balkonu 3,85 m<sup>2</sup>



### POWIERZCHNIA POMIESZCZEŃ M5

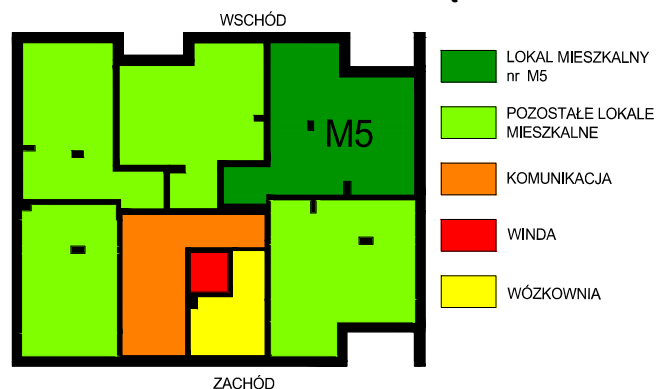
5.1 komunikacja - 5,78 m<sup>2</sup>

5.2 łazienka - 3,43 m<sup>2</sup>

5.3 pokój z aneksem - 19,85 m<sup>2</sup>

5.4 sypialnia - 10,03 m<sup>2</sup>

### LOKALIZACJA W BUDYNKU "A" MIESZKANIE nr M5 - I PIĘTRO



### PODZIAŁ DO KORZYSTANIA

