

# BUDOWA BUDYNKÓW MIESZKALNYCH - JEDNORODZINNYCH W MIEJSCOWOŚCI CHOJĘCIN - PARCELE UL. BUKOWEJ, DZ. NR 663/2

Załącznik nr 1



## Mieszkanie C2 - piętro

Powierzchnia użytkowa 55,71 m<sup>2</sup>

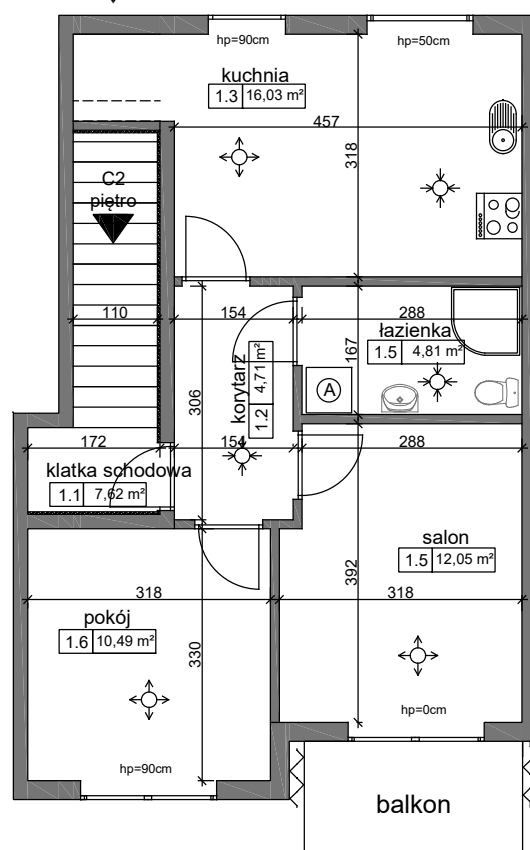
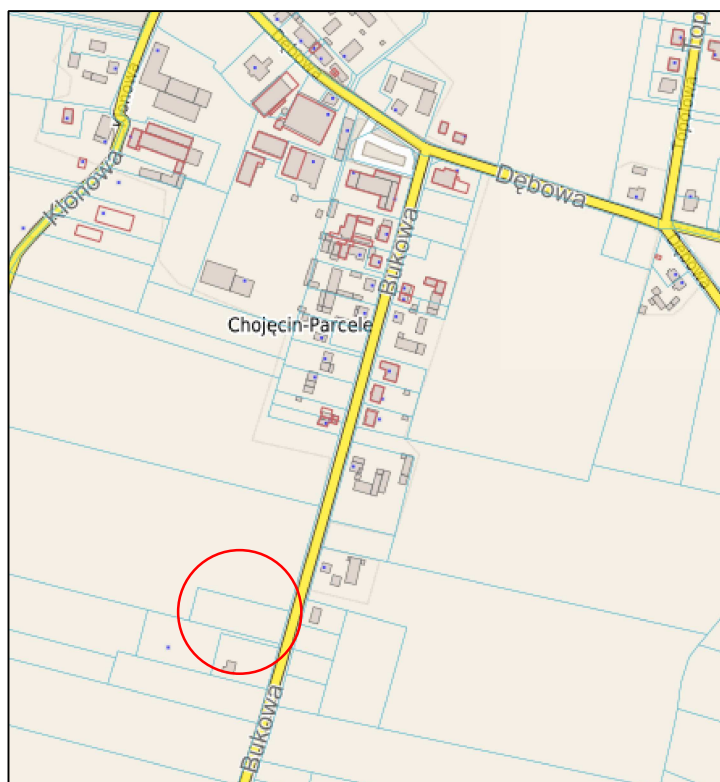
Miejsce postojowe przypisane - 1

Przynależny balkon - 3,75 m<sup>2</sup>

Udział w gruncie 5571/120846

## RZUT LOKALU C2

## LOKALIZACJA INWESTYCJI



## PODZIAŁ DO KORZYSTANIA I LOKALIZACJA BUDYNKU C

